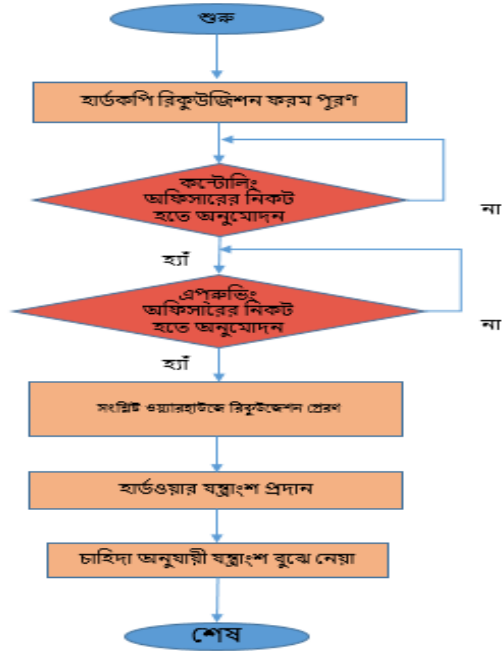


সহজীকৃত সেবার নাম: বারকোড ব্যবহারের মাধ্যমে ইনভেন্টরী এবং ওয়ারহাউস ব্যবস্থাপনার অটোমেশন

১। বিদ্যমান সেবা পদ্ধতি বিশ্লেষণ

সেবা প্রদানের ধাপ	কার্যক্রম	প্রতি ধাপের সময় (দিন/ঘন্টা/মিনিট)	সম্পৃক্ত ব্যক্তিবর্গ (পদবি)
ধাপ-১	হার্ডওয়ার যন্ত্রাংশের চাহিদা অনুযায়ী হার্ডকপি রিকুইজিশন ফরম পূরণ করা	৩০ মিনিট	রিকুইজেশন ইনিশিয়েটর
ধাপ-২	সংশ্লিষ্ট কন্টোলিং অফিসারের নিকট থেকে অনুমোদন নেয়া	২ ঘন্টা	ম্যানেজার (সংশ্লিষ্ট কন্টোলিং অফিসার)
ধাপ-৩	সংশ্লিষ্ট এপ্লুভিং অফিসারের নিকট থেকে অনুমোদন নেয়া	১ দিন	ডিজিএম/জিএম
ধাপ-৪	সংশ্লিষ্ট ওয়ারহাউজে রিকুইজেশন প্রেরণ	১ দিন	
ধাপ-৫	ওয়ারহাউজের দায়িত্ব প্রাপ্ত কর্মকর্তা কর্তৃক হার্ডওয়ার যন্ত্রাংশ প্রদান	২ ঘন্টা	সংশ্লিষ্ট দায়িত্বপ্রাপ্ত কর্মকর্তা
ধাপ-৬	হার্ডওয়ার যন্ত্রাংশের চাহিদা অনুযায়ী যন্ত্রাংশ বুঝে নেয়া	৩০ মিনিট	রিকুইজেশন ইনিশিয়েটর

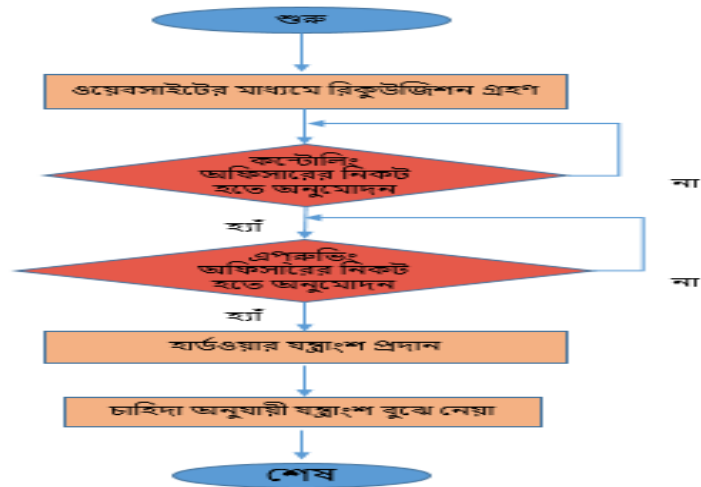
২। বিদ্যমান পদ্ধতির প্রসেস ম্যাপ



৩। তুলনামূলক বিশ্লেষণ (বিদ্যমান ও প্রস্তাবিত পদ্ধতির ধাপভিত্তিক তুলনা):

ক্ষেত্র	সমস্যার বর্ণনা	সমাধানের প্রস্তাবনা
১। আবেদনপত্র/ ফরম/ রেজিস্টার/ প্রতিবেদন	যন্ত্রাংশের চাহিদা অনুযায়ী হার্ডকপি রিকুইজিশন ফরম পূরণ করতে হয়	ওয়েবসাইটের মাধ্যমে রিকুইজিশন প্রদান করতে হবে
২। দাখিলীয় কাগজপত্রাদি	হার্ডকপি রিকুইজিশন ফরম জমা দিতে হয়	হার্ডকপি রিকুইজিশন ফরম জমা দিতে হবে না
৩। সেবার ধাপ	৬ টি	৪টি
৪। সম্পৃক্ত জনবল	৮-১০ জন	৪-৫ জন
৫। স্বাক্ষরকারী/ অনুমোদনের সঙ্গে সম্পৃক্ত ব্যক্তির সংখ্যা ও পদবি	৪ জন, ব্যবস্থাপক, ডিজিএম/জিএম	ওয়েবসাইটের মাধ্যমে অনুমোদন
৬। আন্তঃঅফিস নির্ভরশীলতা	নেই	নেই
৭। আইন/বিধি/ প্রজ্ঞাপন ইত্যাদি	নেই	নেই
৮। অবকাঠামো/ হার্ডওয়ার ইত্যাদি	নেই	সার্ভার কম্পিউটার
৯। রেকর্ড/তথ্য সংরক্ষণ	কাগজে সংরক্ষণ	সফটওয়্যারে সংরক্ষণ
১০। প্রযুক্তির প্রয়োগ প্রযোজ্য কি না	প্রযোজ্য	প্রযোজ্য
১১। খরচ (নাগরিক+অফিস)	১০০০+২০০	০
১২। সময় (নাগরিক+অফিস)	২-৩ দিন	১ দিন
১৩। যাতায়াত (নাগরিক)	আছে	নেই
১৪। অন্যান্য		

৪। প্রস্তাবিত প্রসেস ম্যাপ



৫। তুলনামূলক বিশ্লেষণ (বিদ্যমান ও প্রস্তাবিত পদ্ধতির ধাপভিত্তিক তুলনা):

বিদ্যমান প্রসেস ম্যাপের ধাপ	বিদ্যমান ধাপের বর্ণনা	প্রস্তাবিত প্রসেস ম্যাপের ধাপ	প্রস্তাবিত ধাপের বর্ণনা
ধাপ-১	হার্ডওয়ার যন্ত্রাংশের চাহিদা অনুযায়ী হার্ডকপি রিকুইজিশন ফরম পূরণ করা	ধাপ-১	ওয়েবসাইটের মাধ্যমে রিকুইজিশন প্রদান
ধাপ-২	সংশ্লিষ্ট কন্টোলিং অফিসারের নিকট থেকে অনুমোদন নেয়া	ধাপ-২	কন্টোলিং এবং এপ্লুভিং অফিসার কর্তৃক অনুমোদন
ধাপ-৩	সংশ্লিষ্ট এপ্লুভিং অফিসারের নিকট থেকে অনুমোদন নেয়া	ধাপ-৩	ওয়্যারহাউজের দায়িত্ব প্রাপ্ত কর্মকর্তা কর্তৃক হার্ডওয়ার যন্ত্রাংশ প্রদান
ধাপ-৪	সংশ্লিষ্ট ওয়্যারহাউজে রিকুইজেশন প্রেরণ	ধাপ-৪	হার্ডওয়ার যন্ত্রাংশের চাহিদা অনুযায়ী যন্ত্রাংশ বুকে নেয়া
ধাপ-৫	ওয়্যারহাউজের দায়িত্ব প্রাপ্ত কর্মকর্তা কর্তৃক হার্ডওয়ার যন্ত্রাংশ প্রদান		
ধাপ-৬	হার্ডওয়ার যন্ত্রাংশের চাহিদা অনুযায়ী যন্ত্রাংশ বুকে নেয়া		

৬। TCV (Time, Cost & Visit) অনুসারে বিদ্যমান ও প্রস্তাবিত পদ্ধতির তুলনা

	বিদ্যমান পদ্ধতি	প্রস্তাবিত পদ্ধতি
সময় (দিন/ঘন্টা)	২-৩ দিন	১ দিন
খরচ (নাগরিক ও অফিসের)	১২০০ – ২০০০ টাকা	৮০০-১০০০ টাকা
যাতায়াত	২-৩ বার	১ বার
ধাপ	৬ টি	৪ টি
জনবল	৮-১০ জন	৪-৫ জন
দাখিলীয় কাগজপত্র	১ টি	০ টি